

## Centrum Handlowe



Nazwa sprzętu	Schody ruchome
Miejsce montażu	2—3 piętro
Szerokość schodów ruchomych	
Typ 1000	
Zainstalowane około 10 lat temu	
Zdjęcie przedstawia schody ruchome znajdujące się w dużym centrum handlowym w centrum Osaki. Wnętrze to prezentuje się bardzo dobrze, jest piękne i wysprzątane, a efekt ten psują jedynie zabrudzone schody. Z upływem lat osadzający się na nich osad uległ utlenieniu przez co mocniej przywarł do powierzchni stopni, poza tym w zakamarkach schodów zbierał się również nowy brud.	



Nazwa sprzętu	Schody ruchome
Miejsce montażu	2—3 piętro
Szerokość schodów ruchomych	
Typ 1000	
<b>Ocena zabrudzeń stopień 5 klasa D</b>	
Jak widać na załączonym zdjęciu, osad powstały przez mieszanie się smaru z mechanizmu schodów ruchomych z kurzem przywarł do żółtej linii demarkacyjnej i do dna rynienek w stopniach. A zabrudzenia te nie są łatwe do usunięcia.	



Nazwa sprzętu	Schody ruchome
Miejsce montażu	2—3 piętro
Szerokość schodów ruchomych	
Typ 1000	
<b>Przed czyszczeniem</b>	
<p>Na kolejnym zdjęciu dostrzec można, że do relatywnie trudno brudzącej się powierzchni środkowej stopnia przywarły czarne zabrudzenia oraz pojawiły się na niej szare zaschnięte plamy. Przyczyną takiego stanu schodów jest to, że osad, który zbierał się na nich przez długie lata, po przywarciu do powierzchni stwardniał, co uniemożliwiło usunięcie go za pomocą pompy czy odkurzacza.</p>	



Nazwa sprzętu	Schody ruchome
Miejsce montażu	2—3 piętro
Szerokość schodów ruchomych	
Typ 1000	
<b>Przed czyszczeniem</b>	
<p>W oczy rzucają się zwłaszcza zabrudzenia z utlenionego osadu widoczne w rogach stopnia, na żółtej linii demarkacyjnej. Po dokładniejszym przyjrzeniu się dostrzec jednak można, że więcej zabrudzeń zebrało się na dnie rynienek w stopniach.</p>	



Nazwa sprzętu	Schody ruchome
Miejsce montażu	2—3 piętro
Szerokość schodów ruchomych	
Typ 1000	
<b>Przed czyszczeniem</b>	
<p>Należy zaznaczyć, że zbierający się w rynienkach osad podczas utleniania się może spowodować uszkodzenia farby, a nawet metalowej powierzchni stopni. Dlatego lepiej usunąć te zabrudzenia zanim zaczną się utleniać.</p>	



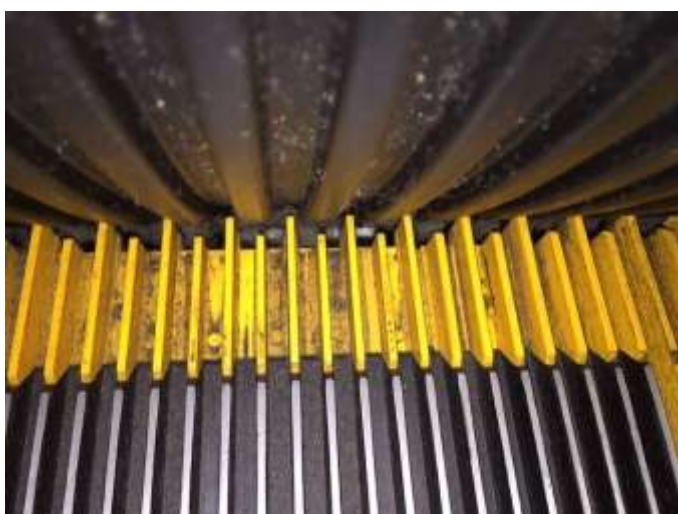
Nazwa sprzętu	Schody ruchome
Miejsce montażu	2—3 piętro
Szerokość schodów ruchomych	
Typ 1000	
<b>Przed czyszczeniem</b>	
<p>Żółta linia demarkacyjna ma na celu zapobieganie wkręcaniu się odzieży w mechanizm schodów ruchomych. Zatem jeśli na skutek zbierania się na niej brudu stanie się niewidoczna, przestanie pełnić swoją rolę. Co więcej, jeśli na powierzchni stopni osadzi się smar z mechanizmu schodów, to, zwłaszcza podczas deszczu, stanie się on śliski i będzie mógł powodować poślizgnięcia.</p>	



Nazwa sprzętu	Schody ruchome
Miejsce montażu	2-3 piętro
Szerokość schodów ruchomych	
Typ 1000	
<b>Przed czyszczeniem</b>	
<p>Na prezentowanym zdjęciu widać, że cała powierzchnia stopnia pokryta jest smarem z mechanizmu napędzającego schody. Z tego powodu ich użytkownicy są narażeni na wielkie niebezpieczeństwo. Ponadto dostrzec można, że dno wszystkich rynienek w stopniach wypełnia czarny osad, który mocno do nich przywiera.</p>	



Nazwa sprzętu	Schody ruchome
Miejsce montażu	2-3 piętro
Szerokość schodów ruchomych	
Typ 1000	
<b>Przed czyszczeniem</b>	
<p>Na stopniach mogą się także pojawić różne płyny rozlane przez użytkowników schodów klientów, które sprawiają, że zabrudzenia łatwiej przywierają, a nawarstwiający się brud tworzy twardą masę.</p>	



Nazwa sprzętu	Schody ruchome
Miejsce montażu	2-3 piętro
Szerokość schodów ruchomych	
Typ 1000	
<b>Przed czyszczeniem</b>	
<p>Warto również wspomnieć, że pokrywająca stopnie warstwa smaru, przez którą stają się one śliskie, może być trudna do zauważenia, co stanowi problem pod względem bezpieczeństwa. Co więcej, do dna rynienek w stopniach przywiera nie tylko zaschnięty kurz, lecz także czarny osad zawierający smar.</p>	



Nazwa sprzętu	Schody ruchome
Miejsce montażu	2–3 piętro
Szerokość schodów ruchomych	
Typ 1000	
<b>Przed czyszczeniem</b>	
<p>Aby zobrazować, jak wiele zabrudzeń zebrało się na przedstawianych schodach, zeszkrobano za pomocą patyczka część osadu z dna rynienki w stopniu. Przy tak dużej ilości gromadzącego się brudu, konieczne jest jego regularne czyszczenie, ponieważ w przeciwnym wypadku nagromadzony osad przywrze i stwardnieje tak bardzo, że do jego usunięcia niezbędne będzie zastosowanie drogiego sprzętu mechanicznego.</p>	



Nazwa sprzętu	Schody ruchome
Miejsce montażu	2–3 piętro
Szerokość schodów ruchomych	
Typ 1000	
<b>W trakcie czyszczenia</b>	
<p>Na kolejnym zdjęciu przedstawiona jest nakładka czyszcząca, do której mocno przywarły zabrudzenia i osad. Dlatego konieczne było kontynuowanie czyszczenia z użyciem kolejnych nakładek. Należy jednak zaznaczyć, że przy regularnym czyszczeniu wystarczy użyć tylko jednej nakładki czyszczącej przez 5 minut, aby schody zachowały czystość przez długi czas.</p>	



Nazwa sprzętu	Schody ruchome
Miejsce montażu	2–3 piętro
Szerokość schodów ruchomych	
Typ 1000	
<b>Użyto pięciu nakładek czyszczących</b>	
<p>Na załączonym zdjęciu zaprezentowano pięć nakładek użytych podczas pierwszego czyszczenia, aby doprowadzić schody do pożądanego stopnia czystości. Pierwszą na górze jest nową nakładką służącą do porównania. Kolejne dwie, to nakładki, których użyto do czyszczenia na sucho. Trzecia została wykorzystana do czyszczenia z niewielką ilością detergentu, a czwarta i piąta do wykończenia na sucho. W tym miejscu warto wspomnieć, że nie należy przejmować się liczbą zastosowanych nakładek, ponieważ końcówkę czyszczącą można wykorzystać ponownie około dziesięciu razy po uprzednim umyciu jej wodą.</p>	



Nazwa sprzętu	Schody ruchome
Miejsce montażu	2–3 piętro
Szerokość schodów ruchomych	
Typ 1000	
<b>Po czyszczeniu</b>	
<p>Na kolejnym zdjęciu widać, że powierzchnia linii demarkacyjnej została wyczyszczona, a schodom przywrócono dawne piękno. Z kolei dzięki czystym schodom, które pasują teraz do reszty budynku, całość wnętrza wygląda jakby była po remoncie.</p>	



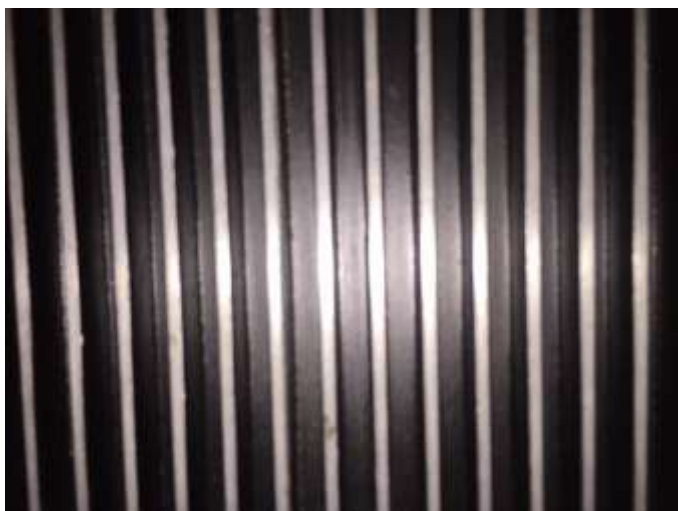
Nazwa sprzętu	Schody ruchome
Miejsce montażu	2-3 piętro
Szerokość schodów ruchomych	
Typ 1000	
<b>Po czyszczeniu</b>	
<p>Część środkowa stopnia również została doprowadzona do perfekcyjnej czystości mocno odbiegającej od jej dawnego wyglądu. Teraz nawet powierzchnia na dnie rynienek wygląda ładnie. Od tego momentu wystarczy regularnie stosować nakładkę czyszczącą przez pięć minut, aby utrzymać taki stan schodów nawet przez dwadzieścia lat.</p>	



Nazwa sprzętu	Schody ruchome
Miejsce montażu	2-3 piętro
Szerokość schodów ruchomych	
Typ 1000	
<b>Po czyszczeniu</b>	
<p>Warto zaznaczyć, że jeśli powierzchnia stopni będzie czysta, to ich front będzie się także mniej brudził. A z czasem, dzięki regularnemu czyszczeniu powierzchni schodów, on również stanie się czysty. Początkowo na froncie stopnia pozostawać będzie cienka warstwa zabrudzeń, ale po pewnym okresie regularnego czyszczenia nawet ona zniknie.</p>	



Nazwa sprzętu	Schody ruchome
Miejsce montażu	2-3 piętro
Szerokość schodów ruchomych	
Typ 1000	
<b>Po czyszczeniu</b>	
<p>Na prezentowanym zdjęciu widać, że dno rynienek w stopniach stało się tak czyste, że odbija światło, co daje widoczny efekt połysku. Co więcej, dzięki regularnemu czyszczeniu taki stan będzie można utrzymać na dłużej.</p>	



Nazwa sprzętu	Schody ruchome
Miejsce montażu	2-3 piętro
Szerokość schodów ruchomych	
Typ 1000	
<b>Po czyszczeniu</b>	
<p>Czyszcząc stopnie regularnie, usuwa się z nich także śliski nalot, co zmniejsza stopień śliskości nawierzchni, a tym samym ryzyko, że użytkownik schodów się poślizgnie. Zatem dzięki czyszczeniu schodów zwiększa się nie tylko ich estetyka, lecz także bezpieczeństwo użytkowania.</p>	



Nazwa sprzętu	Schody ruchome
Miejsce montażu	2-3 piętro
Szerokość schodów ruchomych	
Typ 1000	
<b>Po czyszczeniu</b>	
<p>Na kolejnym zdjęciu dostrzec można, że brud z dna rynienek w stopniach, który zbierał się tam przez długie lata, został całkowicie usunięty, a linia demarkacyjna jest ponownie dobrze widoczna, dzięki czemu znów może pełnić swoją funkcję ochronną.</p>	





Nazwa sprzętu	Schody ruchome
Miejsce montażu	2-3 piętro
Szerokość schodów ruchomych	
Typ 1000	
<b>Po czyszczeniu</b>	
Warto w tym miejscu podkreślić, że regularne czyszczenie schodów pozwoli zachować ich piękno i połysk nawet przez dwadzieścia lat.	



Nazwa sprzętu	Schody ruchome
Miejsce montażu	2-3 piętro
Szerokość schodów ruchomych	
Typ 1000	
<b>Po czyszczeniu</b>	
Przeglądając zaprezentowane zdjęcia, zauważyć można, jak dobrze system do czyszczenia schodów ruchomych REN radzi sobie z zabrudzeniami. Ponadto jego cechą szczególną jest utrzymanie piękna i połysku czyszczonych powierzchni.	



Nazwa sprzętu	Schody ruchome
Miejsce montażu	2-3 piętro
Szerokość schodów ruchomych	
Typ 1000	
<b>Po czyszczeniu</b>	
Biorąc pod uwagę fakt, że w większości budynków widuje się zabrudzone schody ruchome, można śmiało stwierdzić, że posiadanie czystych schodów podnosi rangę marki i z pewnością sprawia wrażenie odnowionego wnętrza.	